

3/2-Wege-Ventil zu Kipperventil

Vanne 3/2-voies pour distributeurs inclinables



3/2-Wege-Ventil zu Kipperventil Vanne 3/2-voies pour distributeurs inclinables (230072)

VDMR

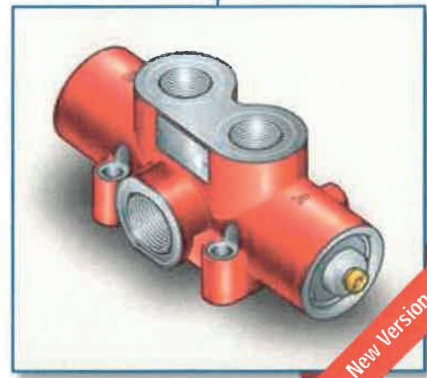
Distributore Idraulico Hydraulic Distributor

CODICE DI ORDINAZIONE / ORDERING CODE

3 VDMR 0 0 ON 00

3	VDMR	0	0	ON	00
					OO = STANDARD (DA -20°C a +85°C) STANDARD (-20°C to +85 °C)
					OH = GUARNIZIONI HNBR PER CLIMI FREDDI (-40°C) HNBR SEALS FOR COLD CLIMATES (-40 °C)
		0			0 = VDMR S STANDARD/STANDARD
		1			1 = VDMR D 2 POSIZIONI CON DRENAGGIO/POSITIONS WITH DRAINAGE
		2			2 = VDMR CA 3 POSIZIONI/POSITIONS
		3			3 = VDMR T 2 POSIZIONI/POSITIONS
					ATTACCHI/CONNECTIONS
		0			0 = MANDATE/OUTLETS A - B 3/4" G
		1			1 = MANDATE/OUTLETS A - B 1" G
					MODELLO/MODEL
					ACCESSORI/ACCESSORIES

VDMR S
VDMR D
VDMR CA
VDMR T

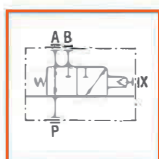


CARATTERISTICHE TECNICHE / TECHNICAL SPECIFICATIONS

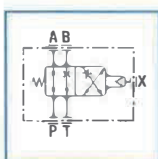
Portata nominale Nominal flow rate	160/200 l/min	Temperatura fluido °C (t) per distributore STANDARD Fluid temperature °C (t) for STANDARD control valve	-25° +80°C
Pressione massima di lavoro Max working pressure	350 bar	Temperatura fluido °C (t) per distributore con GUARNIZIONI HNBR Fluid temperature °C (t) for control valve with HNBR GASKETS	-40° +140°C
Pressione massima di picco Max peak pressure (<0.1 s)	500 bar	Filtrazione/Filtering ISO 4406 βx=75	20/17 25 μm
Pressione massima sul "t" "t" port max pressure	1.5 bar	Campo viscosità Viscosity range	12-100 cSt
Pressione pneumatica massima Max pneumatic pressure	12 bar	Fluido olio minerale Mineral oil	ISO VG 46
Peso Weight	3.3 kg		

- > Valvola deviatrice di portata (motrice-rimorchio) a comando pneumatico a 2 o 3 posizioni (vedi modelli).
- > Permette di alimentare due cilindri in sequenza su impianti dotati di distributore ad una sola mandata.
- > Nel modello con drenaggio si permette di mantenere a scarico l'utenza che non lavora.
- > Nel modello VDMR CA (a 3 posizioni) il collegamento simultaneo delle utenze avviene in posizione di riposo.
- > Nel modello VDMR T (a 2 posizioni) il collegamento simultaneo delle utenze avviene in posizione pilotata.
- > È possibile ordinare il distributore con le nuove guarnizioni HNBR che lo rendono adatto all'utilizzo in zone climatiche estreme (con temperature di esercizio da -40°C).

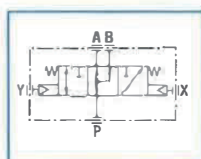
- > Two or three position pneumatic flow distributor (tractor-trailer deviator).
- > It allows the control of two in-sequence cylinders in circuits equipped with single outlet distributors.
- > The valve version equipped with drainage enables the sending of unused oil directly to tank.
- > The version VDMR CA (3 position) the simultaneous feeding of both outlets in the hold position.
- > The version VDMR T (2 position) the simultaneous feeding of both outlets in the operating position.
- > You can order the control valve with the new HNBR gaskets that make it suitable for use in extreme climates (with operating temperatures between -40°C).



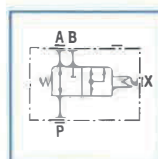
mod. VDMR S



mod. VDMR D

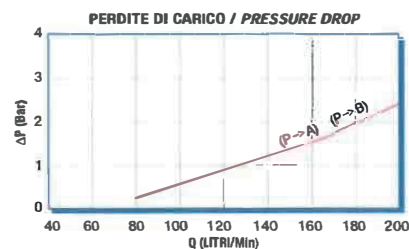


mod. VDMR CA



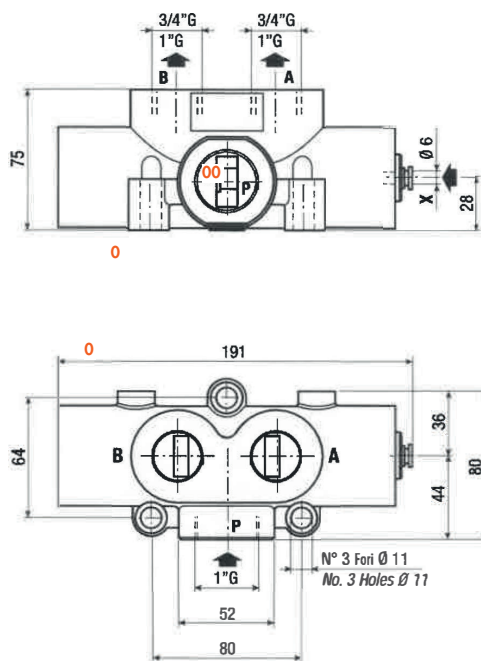
mod. VDMR T

A RICHIESTA: kit guarnizioni di ricambio / ON REQUEST: seal kits spare cod. 39200VDMR01

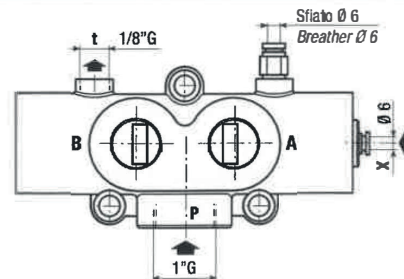


3/2-Wege-Ventil zu Kipperventil Vanne 3/2-voies pour distributeurs inclinables (230072)

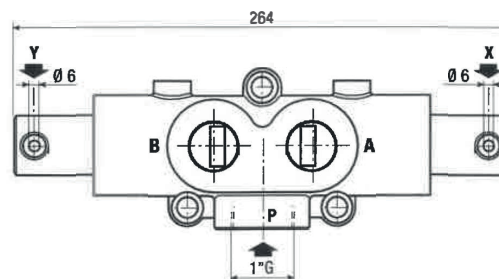
mod. **VDMR S - VDMR T**



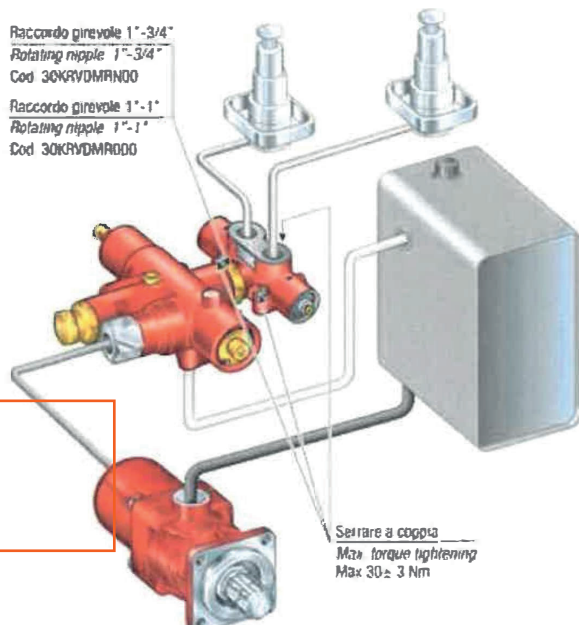
mod. **VDMR D**



mod. **VDMR CA**



ESEMPIO DI INSTALLAZIONE INSTALLATION EXAMPLE



AVVERTENZE WARNINGS

È possibile pilotare la valvola anche durante il funzionamento.

It is possible to pilot the valve during the functioning too.

ATTENZIONE:

nel modello con drenaggio è **PROIBITO** azionare la valvola quando uno dei due utilizzi è ancora in posizione di sollevamento, poiché nel canale di drenaggio si creerebbe una contropressione superiore a quella dichiarata nelle caratteristiche tecniche (1,5 bar).

CAUTION:

in the model with drainage it is FORBIDDEN to switch when one of the two outlets is in the tipping position, because this would cause in the draining port a pressure value higher than that reported in the technical specifications (1.5 bar).

3/2-Wege-Ventil zu Kipperventil Vanne 3/2-voies pour distributeurs inclinables (230073)

VDMR

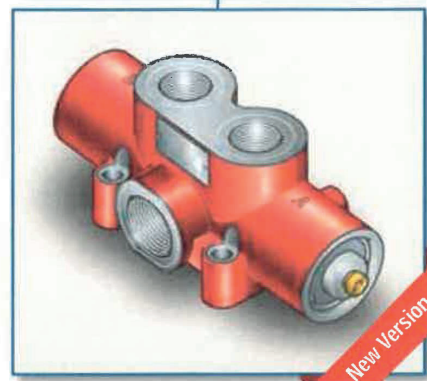
Distributore Idraulico Hydraulic Distributor

CODICE DI ORDINAZIONE / ORDERING CODE

3 VDMR 0 0 ON 00

3	VDMR	0	0	ON	00
					OO = STANDARD (DA -20°C a +85°C) STANDARD (-20°C to +85 °C)
					OH = GUARNIZIONI HNBR PER CLIMI FREDDI (-40°C) HNBR SEALS FOR COLD CLIMATES (-40 °C)
					0 = VDMR S STANDARD/STANDARD
					1 = VDMR D 2 POSIZIONI CON DRENAGGIO/POSITIONS WITH DRAINAGE
					2 = VDMR CA 3 POSIZIONI/POSITIONS
					3 = VDMR T 2 POSIZIONI/POSITIONS
					ATTACCHI/CONNECTIONS
					0 = MANDATE/OUTLETS A - B 3/4" G
					1 = MANDATE/OUTLETS A - B 1" G
					MODELLO/MODEL
					ACCESSORI/ACCESSORIES

VDMR S
VDMR D
VDMR CA
VDMR T

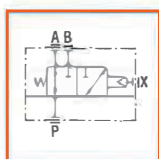


CARATTERISTICHE TECNICHE / TECHNICAL SPECIFICATIONS

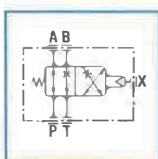
Portata nominale Nominal flow rate	160/200 l/min	Temperatura fluido °C (t) per distributore STANDARD Fluid temperature °C (t) for STANDARD control valve	-25° +80°C
Pressione massima di lavoro Max working pressure	350 bar	Temperatura fluido °C (t) per distributore con GUARNIZIONI HNBR Fluid temperature °C (t) for control valve with HNBR GASKETS	-40° +140°C
Pressione massima di picco Max peak pressure (<0.1 s)	500 bar	Filtrazione/Filtering ISO 4406 βx=75	20/17 25 μm
Pressione massima sul "t" "t" port max pressure	1.5 bar	Campo viscosità Viscosity range	12-100 cSt
Pressione pneumatica massima Max pneumatic pressure	12 bar	Fluido olio minerale Mineral oil	ISO VG 46
Peso Weight	3.3 kg		

- > Valvola deviatrice di portata (motrice-rimorchio) a comando pneumatico a 2 o 3 posizioni (vedi modelli).
- > Permette di alimentare due cilindri in sequenza su impianti dotati di distributore ad una sola mandata.
- > Nel modello con drenaggio si permette di mantenere a scarico l'utenza che non lavora.
- > Nel modello VDMR CA (a 3 posizioni) il collegamento simultaneo delle utenze avviene in posizione di riposo.
- > Nel modello VDMR T (a 2 posizioni) il collegamento simultaneo delle utenze avviene in posizione pilotata.
- > È possibile ordinare il distributore con le nuove guarnizioni HNBR che lo rendono adatto all'utilizzo in zone climatiche estreme (con temperature di esercizio da -40°C).

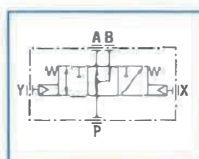
- > Two or three position pneumatic flow distributor (tractor-trailer deviator).
- > It allows the control of two in-sequence cylinders in circuits equipped with single outlet distributors.
- > The valve version equipped with drainage enables the sending of unused oil directly to tank.
- > The version VDMR CA (3 position) the simultaneous feeding of both outlets in the hold position.
- > The version VDMR T (2 position) the simultaneous feeding of both outlets in the operating position.
- > You can order the control valve with the new HNBR gaskets that make it suitable for use in extreme climates (with operating temperatures between -40°C).



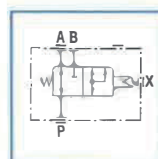
mod. VDMR S



mod. VDMR D

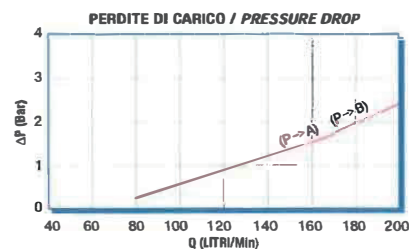


mod. VDMR CA



mod. VDMR T

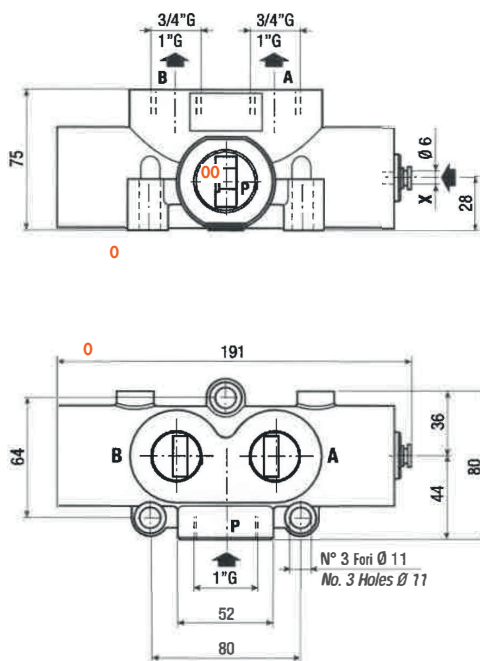
A RICHIESTA: kit guarnizioni di ricambio / ON REQUEST: seal kits spare cod. 39200VDMR01



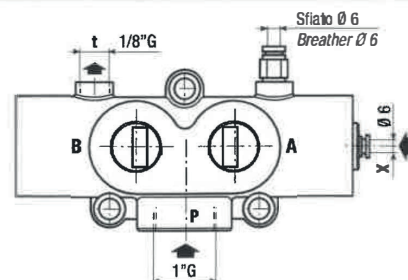
RILIEVI ESEGUITI CON OLIO ISO VG 46 A 50° C (ν = 30 cSt)

3/2-Wege-Ventil zu Kipperventil Vanne 3/2-voies pour distributeurs inclinables (230073)

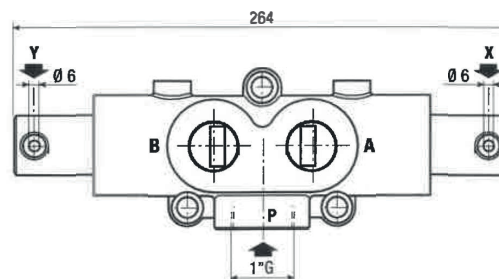
mod. **VDMR S - VDMR T**



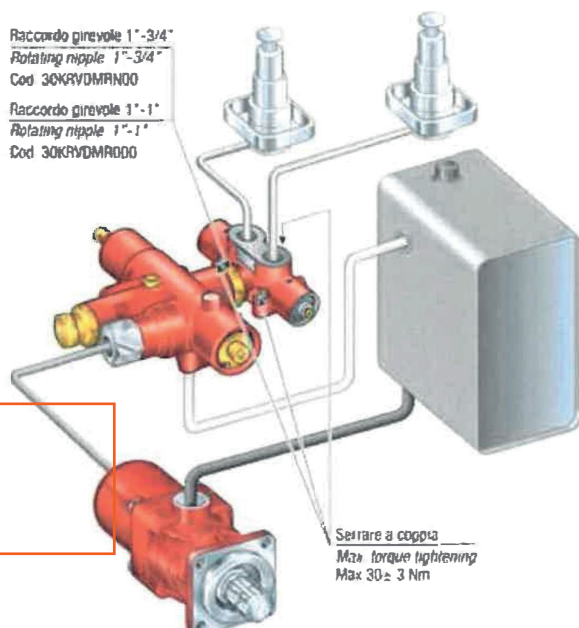
mod. **VDMR D**



mod. **VDMR CA**



ESEMPIO DI INSTALLAZIONE INSTALLATION EXAMPLE



AVVERTENZE WARNINGS

È possibile pilotare la valvola anche durante il funzionamento.

It is possible to pilot the valve during the functioning too.

ATTENZIONE:

nel modello con drenaggio è **PROIBITO** azionare la valvola quando uno dei due utilizzi è ancora in posizione di sollevamento, poiché nel canale di drenaggio si creerebbe una contropressione superiore a quella dichiarata nelle caratteristiche tecniche (1,5 bar).

CAUTION:

in the model with drainage it is FORBIDDEN to switch when one of the two outlets is in the tipping position, because this would cause in the draining port a pressure value higher than that reported in the technical specifications (1.5 bar).