

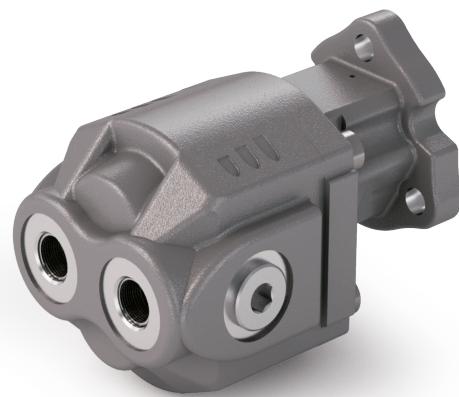
## Aussen-Zahnradpumpe BSP, DIN 5482

Bestellcode / Code de commande

### 200 BPS XXX 0 0

Typ / Type  
 Zahnradpumpe / Pompe à engrenage

Verdrängung / Déplacement  
 DIN 5482



BI-ROTATIONAL



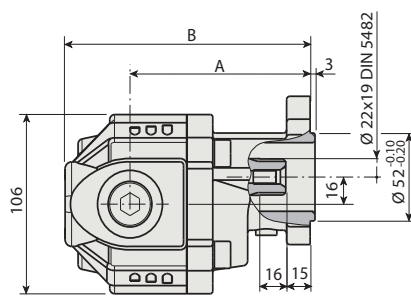
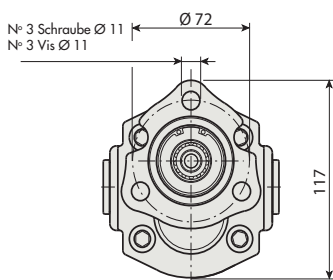
**BPS 11**

**BPS 22**

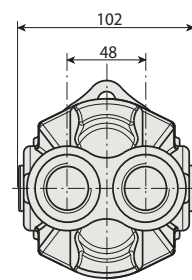
**BPS 32**

**BPS 16**

**BPS 28**



Montagekit  
Kit de montage  
**198KPP03000**



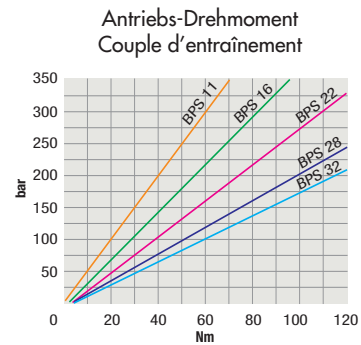
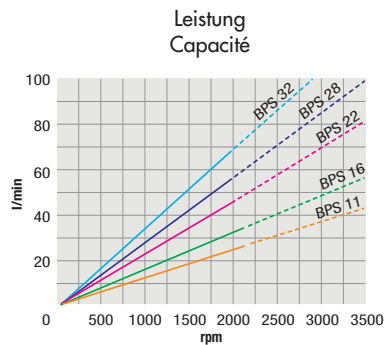
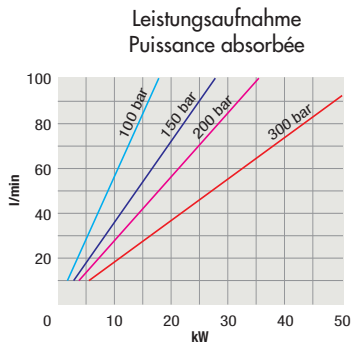
### Spezifikationen und technische Daten / Spécifications et données techniques

Typ Type	Code	Verdrängung Déplacement cm <sup>3</sup> /U - cm <sup>3</sup> /t	A mm	B mm	Eingang Entrée	Ausgang Sortie	Gewicht Poids kg
<b>BPS 11</b>	<b>200BPS01100</b>	11.5	103.5	143.5	1/2" G	1/2" G	5.5
<b>BPS 16</b>	<b>200BPS01600</b>	16.4	111	151	1/2" G	1/2" G	5.8
<b>BPS 22</b>	<b>200BPS02200</b>	20.5	117.5	157.5	1/2" G	1/2" G	6.2
<b>BPS 28</b>	<b>200BPS02800</b>	28.6	111.3	170.3	3/4" G	3/4" G	6.6
<b>BPS 32</b>	<b>200BPS03200</b>	32.6	117.5	176.5	3/4" G	3/4" G	7

## Aussen-Zahnradpumpe BSP, DIN 5482

			BPS 11	BPS 16	BPS 22	BPS 28	BPS 32
Verdrängung Déplacement	Vg	cm <sup>3</sup> /n cm <sup>3</sup> /rev.	11.5	16.4	20.5	28.6	32.6
Druck im Dauerbetrieb (max) Pression en fonctionnement continu (max)	P1	bar	280	280	260	220	190
Druck im intermittierende Betrieb (max 30 s) Pression en fonctionne. intermittente (max 30 s)	P2		310	300	280	250	210
Spritzendruck (max) Pression de pic (max)	P3		320	310	290	260	220
Intermittierende Geschwindigkeit (max) Vitesse intermittente (max)	n3		2700	2700	2700	2700	2700
Drehzahl (max) Vitesse continue (max)	n1	n/min r.p.m.	2200	2200	2000	2000	2000
Intermittierende Geschwindigkeit (min) Vitesse intermittente (min)	n4		450	450	450	450	450

### Diagramme / Diagrammes



Die übrigen Angaben beziehen sich auf den Öltyp ISO VG 46 AT 50 °C ( $\nu = 30$  cST)  
Les données ci-dessus se réfèrent au type d'huile ISO VG 46 AT 50 °C ( $\nu = 30$  cST)

### Pumpen Drehrichtung Rotation de la pompe

