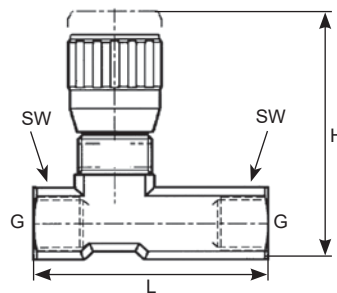
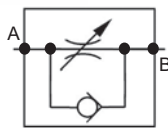


Drosselventile

Etrangleurs de débit

DRV 210 bar



Nadel-Drossel-Rückschlagventil, Drossel- und Absperrfunktion, einseitig
freier Durchgang in Rücklaufrichtung.
Beeinflusst den Volumenstrom durch eine einstellbare Querschnittsverengung, mit Bypassfunktion in Rücklaufrichtung
Limiteur de débit unidirectionnel, contrôle du flux et fermeture, une direction
Passage libre dans le sens inverse.
Influence le débit volumique à travers un rétrécissement de section transversale réglable avec fonction de by-pass dans le sens inverse

Material: **Messing**, vernickelt
Dichtungen: **NBR / PTFE**
Temperatur: **- 20 °C bis + 100 °C**
Viskosität: **10 - 100 cSt**
Anschlüsse G: **Innengewinde BSPP** (zylindrisch)

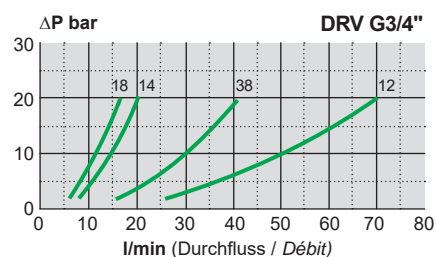
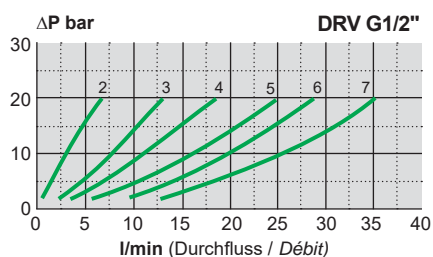
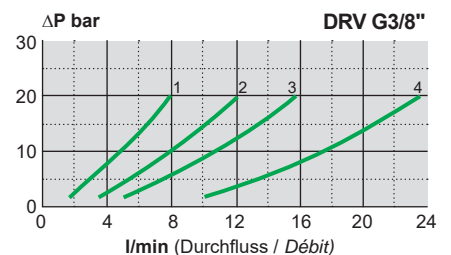
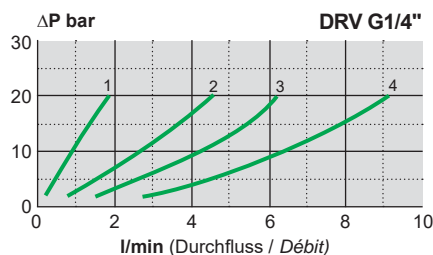
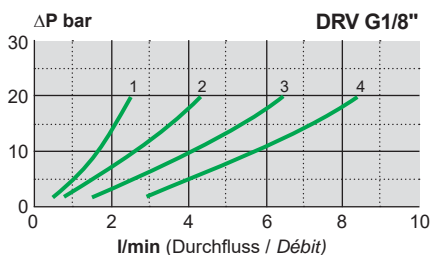
Matériel: **Laiton**, nickelé
Joints: **NBR / PTFE**
Température: **- 20 °C jusqu'à + 100 °C**
Viscosité: **10 - 100 cSt**
Raccords G: **Filetage intérieur BSPP** (cylindrique)

DN	Gewinde filetage G	(max) L	(max) H	SW	Durchfluss débit (max) l/min	Einstellbereich course de réglage	Betriebsdruck pression de service bar	Prod-No	Art-No
mm		mm	mm	mm					
4	G1/8-28	46,5	63,5	15	8,5	4	210	DRV210-02	495212
6	G1/4-19	56,0	65,0	18	9,2	5	210	DRV210-04	495213
10	G3/8-19	64,5	78,3	22	23,1	6	210	DRV210-06	495214
12	G1/2-14	87,0	93,0	27	35,0	8	210	DRV210-08	495215
20	G3/4-14	115,0	109,5	34	70,0	8	210	DRV210-12	495216

Einstellbereich / Course de réglage

DRV 210 bar; Medium: Mineralöl; Temperatur: - 20 °C bis + 100 °C; Nennviskosität: 4°E bei + 50 °C

DRV 210 bar; Media: Huile minérale; Température: - 20 °C jusqu'à + 100 °C; Viscosité moyenne: 4°E à 50°C



Copyright by 

Heizmann AG, CH-5000 Aarau, Tel. 062 834 06 09, Fax 062 834 06 03

Kat 11-6