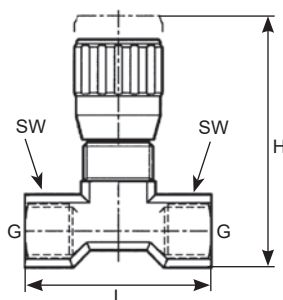
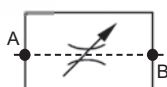


Drosselventile

Etrangleurs de débit

DV 210 bar

Nadel-Drossel-Ventil, Drossel- und Absperrfunktion, beidseitig
 Beeinflusst den Volumenstrom durch eine einstellbare Querschnittsverengung
Limiteur de débit bidirectionnel, contrôle du flux et fermeture, les deux directions
 Influence le débit volumique à travers un rétrécissement de section transversale réglable



Material: Messing, vernickelt
Dichtungen: NBR / PTFE
Temperatur: - 20 °C bis + 100 °C
Viskosität: 10 - 100 cSt
Anschlüsse G: Innengewinde BSPP (zylindrisch)

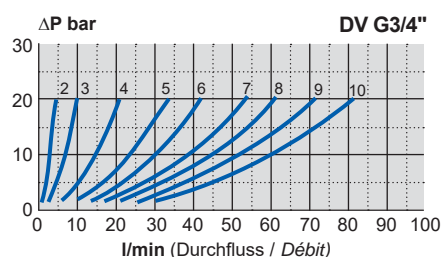
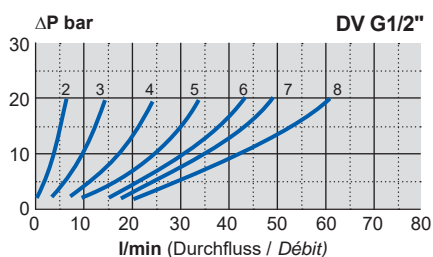
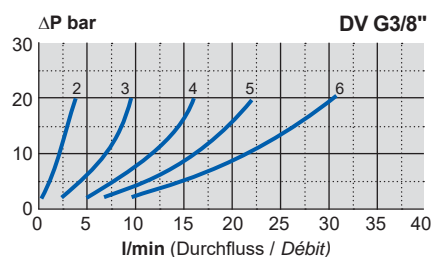
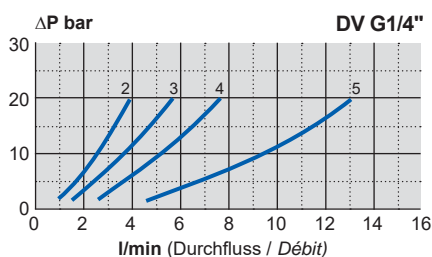
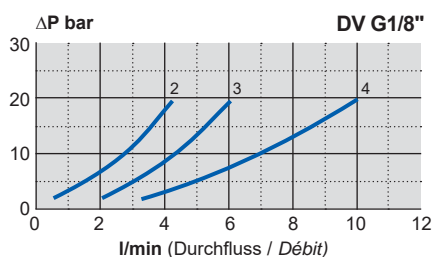
Matériel: Laiton, nickelé
Joint: NBR / PTFE
Température: - 20 °C jusqu'à + 100 °C
Viscosité: 10 - 100 cSt
Raccords G: Filetage intérieur BSPP (cylindrique)

DN	Gewinde filetage G	L mm	(max) (max) H mm	SW mm	Durchfluss débit (max) l/min	Einstellbereich course de réglage	Betriebsdruck pression de service bar	Prod-No	Art-No
4	G1/8-28	40,0	62,0	15	10,0	4	210	DV210-02	495207
6	G1/4-19	46,0	65,0	18	13,0	5	210	DV210-04	495208
10	G3/8-19	55,0	78,7	22	31,0	6	210	DV210-06	495209
12	G1/2-14	70,0	93,0	27	60,0	8	210	DV210-08	495210
20	G3/4-14	91,0	110,0	34	81,0	10	210	DV210-12	495211

Einstellbereich / Course de réglage

DV 210 bar; Medium: Mineralöl; Temperatur: - 20 °C bis + 100 °C; Nennviskosität: 4°E bei + 50 °C

DV 210 bar; Media: Huile minérale; Température: - 20 °C jusqu'à + 100 °C; Viscosité moyenne: 4°E à 50 °C



Copyright by N-POWER

Heizmann AG, CH-5000 Aarau, Tel. 062 834 06 09, Fax 062 834 06 03

Kat 11-6