

3.3.4 Standard-Linearkugellager – Baureihe LBCF

- Offene Ausführung, winkeleinstellbar

- Baugrößen von 12 mm bis 50 mm
- Offene Ausführung für lange Verfahrswege in Verbindung mit unterstützten Wellen
- Kippwinkel von ± 30 Winkelminuten (winkeleinstellbar)
- Ausführungen mit 2 Doppellippendichtungen, 2 Deckscheiben oder 1 Doppellippendichtung und 1 Deckscheibe lieferbar
- Ausführung wahlweise aus Wälzgerstahl (Standard) oder korrosionsbeständigem Stahl
- Werksbefüllung mit SKF LGEP 2 Schmierfett, betriebsbereit
- Lagerspiel oder Vorspannung abhängig von der Toleranz der Wellen- und Gehäusebohrung, bei Ewellix-Einheiten einstellbar
- Geeignete Schmiernippel zur axialen Fixierung siehe **Kapitel 3.3.7**

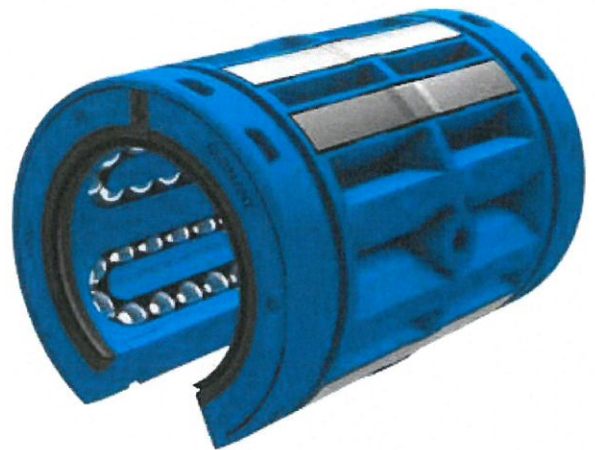


Abbildung: LBCF 30 D-2LS ²⁾

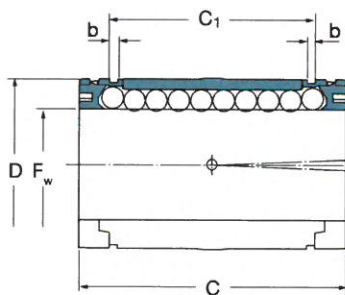


Abbildung zeigt LBCF D mit Deckscheiben ²⁾

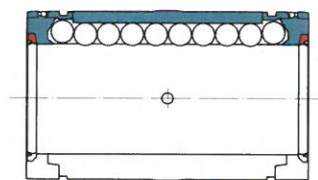
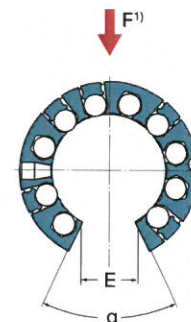


Abbildung zeigt LBCF D mit 2 Doppellippendichtungen ²⁾



Abmessungen							Anzahl Kugelreihen
F_w mm	D	C	C_1	b_{min}	$E^{3)}$	α Deg.	–
12	22	32	22,6	1,3	7,6	78	4
16	26	36	24,6	1,3	10,4	78	4
20	32	45	31,2	1,6	10,8	60	5
25	40	58	43,7	1,85	13,2	60	5
30	47	68	51,7	1,85	14,2	50	5
40	62	80	60,3	2,15	18,7	50	5
50	75	100	78,5	2,65	23,6	50	6

¹⁾ Lastrichtung für maximale Tragfähigkeit

²⁾ Ausführung A abweichend von Abbildung

³⁾ Kleinste Sektorbreite am Durchmesser F_w

LBCF

Bezeichnung			Masse	Tragzahlen ¹⁾			
mit Deckscheiben	mit 2 Doppellippendichtungen	mit 1 Doppellippendichtung		dynamisch		statisch	
-			kg	C min ²⁾	max	C ₀ min ²⁾	max
				N			
LBCF 12 D	LBCF 12 D-2LS	LBCF 12 D-LS ⁿ⁾	0,016	600	1 080	415	850
LBCF 16 D	LBCF 16 D-2LS	LBCF 16 D-LS ⁿ⁾	0,020	670	1 320	480	1 120
LBCF 20 D	LBCF 20 D-2LS	LBCF 20 D-LS ⁿ⁾	0,045	1 460	2 500	915	1 830
LBCF 25 D	LBCF 25 D-2LS	LBCF 25 D-LS ⁿ⁾	0,088	2 280	3 900	1 220	2 450
LBCF 30 D	LBCF 30 D-2LS	LBCF 30 D-LS ⁿ⁾	0,140	3 250	5 700	1 960	3 900
LBCF 40 D ^{u)}	LBCF 40 D-2LS ^{u)}	LBCF 40 D-LS ^{u)}	0,268	5 500	9 500	3 000	5 850
LBCF 50 A	LBCF 50 A-2LS	LBCF 50 A-LS ⁿ⁾	0,37	4 900	11 200	3 000	6 950

LBCF in korrosionsbeständiger Ausführung

Bezeichnung			Masse	Tragzahlen ¹⁾			
mit Deckscheiben	mit 2 Doppellippendichtungen	mit 1 Doppellippendichtung		dynamisch		statisch	
-			kg	C min ²⁾	max	C ₀ min ²⁾	max
				N			
LBCF 12 D/HV6 ⁿ⁾	LBCF 12 D-2LS/HV6 ⁿ⁾	LBCF 12 D-LS/HV6 ⁿ⁾	0,016	600	1 080	415	850
LBCF 16 D/HV6 ⁿ⁾	LBCF 16 D-2LS/HV6 ⁿ⁾	LBCF 16 D-LS/HV6 ⁿ⁾	0,020	670	1 320	480	1 120
LBCF 20 D/HV6 ⁿ⁾	LBCF 20 D-2LS/HV6 ⁿ⁾	LBCF 20 D-LS/HV6 ⁿ⁾	0,045	1 460	2 500	915	1 830
LBCF 25 D/HV6 ⁿ⁾	LBCF 25 D-2LS/HV6 ⁿ⁾	LBCF 25 D-LS/HV6 ⁿ⁾	0,088	2 280	3 900	1 220	2 450
LBCF 30 D/HV6 ⁿ⁾	LBCF 30 D-2LS/HV6 ⁿ⁾	LBCF 30 D-LS/HV6 ⁿ⁾	0,140	3 250	5 700	1 960	3 900
LBCF 40 D/HV6 ^{u)}	LBCF 40 D-2LS/HV6 ^{u)}	LBCF 40 D-LS/HV6 ^{u)}	0,268	5 500	9 500	3 000	5 850
LBCF 50 A/HV6 ⁿ⁾	LBCF 50 A-2LS/HV6 ⁿ⁾	LBCF 50 A-LS/HV6 ⁿ⁾	0,37	4 900	11 200	3 000	6 950

Artikel ohne Fußnote sind in der Regel ab Lager lieferbar.

ⁿ⁾ Lieferzeit auf Anfrage

¹⁾ Bestellmenge bis max. 4 Stück; Lieferung erfolgt im Normalfall innerhalb von 10 Tagen; bei größeren Stückzahlen bitte Lieferzeit anfragen

^{u)} Baugröße 40 in Entwicklung; Linearkugellager der Ausführung A lieferbar, solange kein Ersatzprodukt vorhanden ist

¹⁾ Tragzahlen gelten für Ausführungen aus Wälzlagerstahl und korrosionsbeständigem Stahl, sind jedoch beim Einsatz von korrosionsbeständigen Wellen zu reduzieren

²⁾ Anzuwenden, wenn der Einbau zufällig erfolgt und die Richtung der maximalen Tragzahl und der Hauptlast nicht übereinstimmen